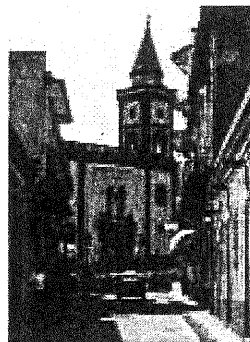
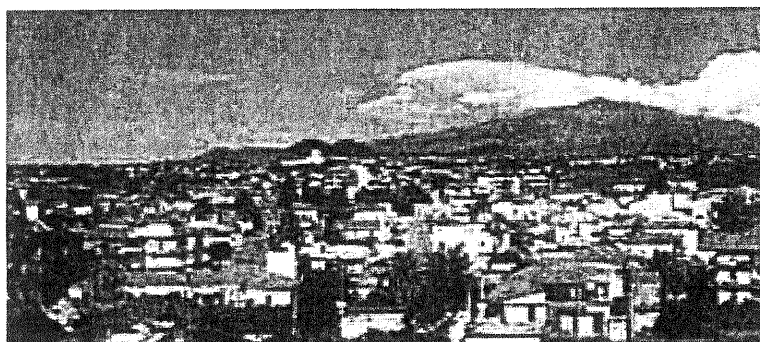


Comune di Mascalucia Pubblica Illuminazione



GEMMO



N° verde segnalazione guasti: **800.33.99.29**

Il servizio di segnalazione guasti è attivo tutti i giorni, h 24

Per le chiamate telefoniche effettuate al di fuori dell'orario di copertura degli operatori del call center (Giorni feriali 09:00 - 17:00), il sistema sarà gestito con risponditore automatico.

CODICE LOTTO: 8 - CODICE COMUNE: #53

Per segnalare un Guasto è necessario:

- 1) Leggere il numero identificativo del sostegno o vicino al punto luce guasto.
- 2) Se il numero non è leggibile, verificare il numero civico della via più vicino al punto luce guasto.
- 3) Chiamare il numero verde 800.33.99.29 ed indicare all'operatore: il tipo di guasto, la via ed il numero di punto luce o il numero civico più vicino al punto luce guasto. Lasciare in caso un recapito telefonico ove essere rintracciati per eventuali chiarimenti sulla zona interessata e sul tipo di disservizio riscontrato.

Mail segnalazione guasti: consip.lotto8@gemmo.com tutti i giorni h 24

Fax Verde per segnalazione guasti: 800.33.88.12 tutti i giorni h 24